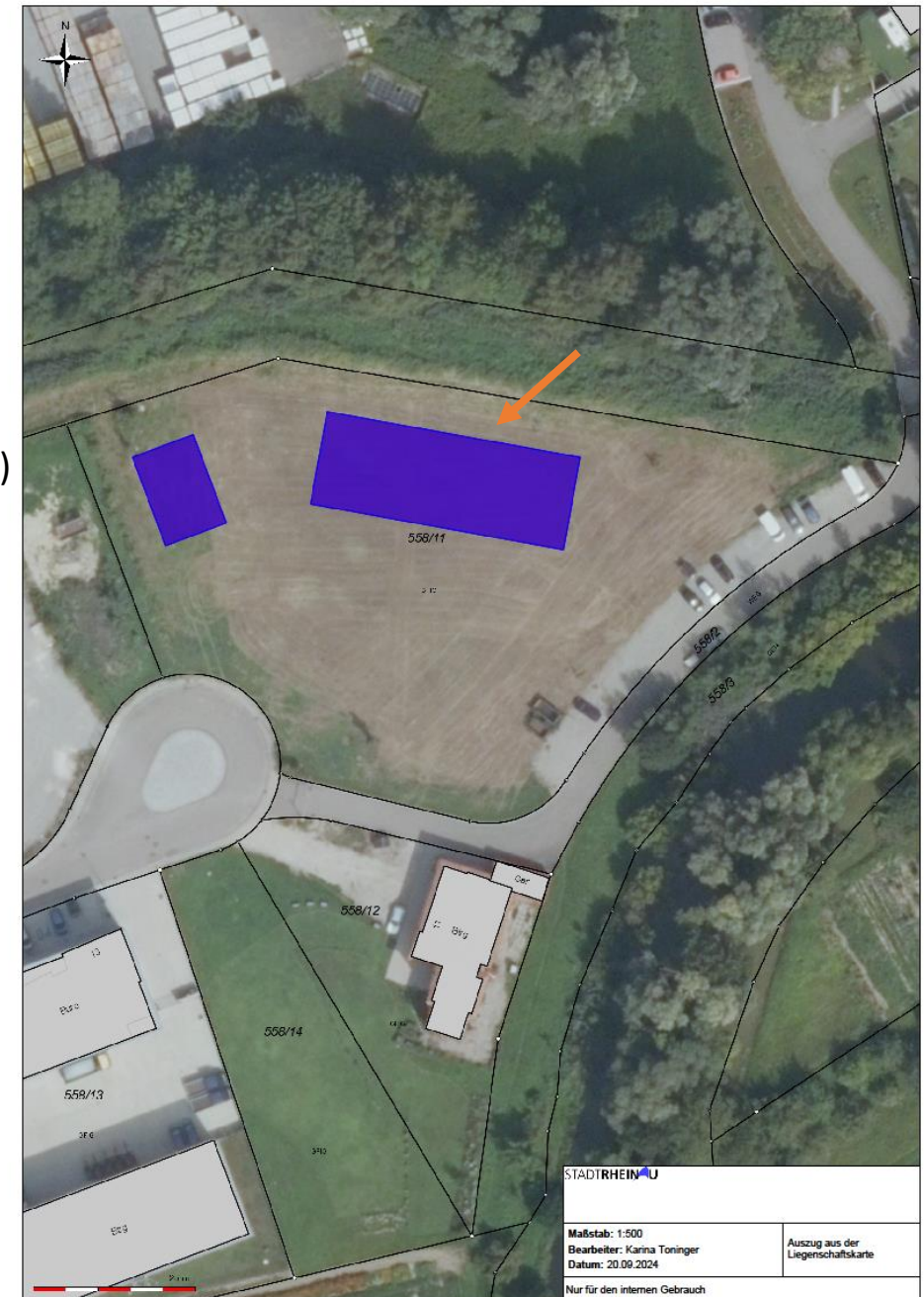


Gewerbegrundstück - Im Bahnwörtel

- Kosten für Gemeinschafts- und Familienanlage:

- Unterbringung von 54 Personen
- Miete für 24 Monate inkl. Auf- und Abbau = 475.000 € brutto
- 40 Container Außenmaße gesamt L=39,50m, B= 14,50m, H=2,90m (Gemeinschaftsanlage)
- 10 Container Außenmaße gesamt L=10,00m, B= 14,50m, H=2,90m (Familienanlage)
- eingeschossig
- 23 Wohnraumcontainer mit 2er Belegung + 4 Wohnraumcontainer für Familien
- 15 Container Gemeinschaftsräume und Flure + 6 Container Gemeinschaftsräume und Flure
- Hausanschluss (Strom, Wasser, Abwasser)
= 15.000 € brutto
- Fundamente
= 75.000 € brutto
- Allgemeine Planungskosten
= 10.000 € brutto

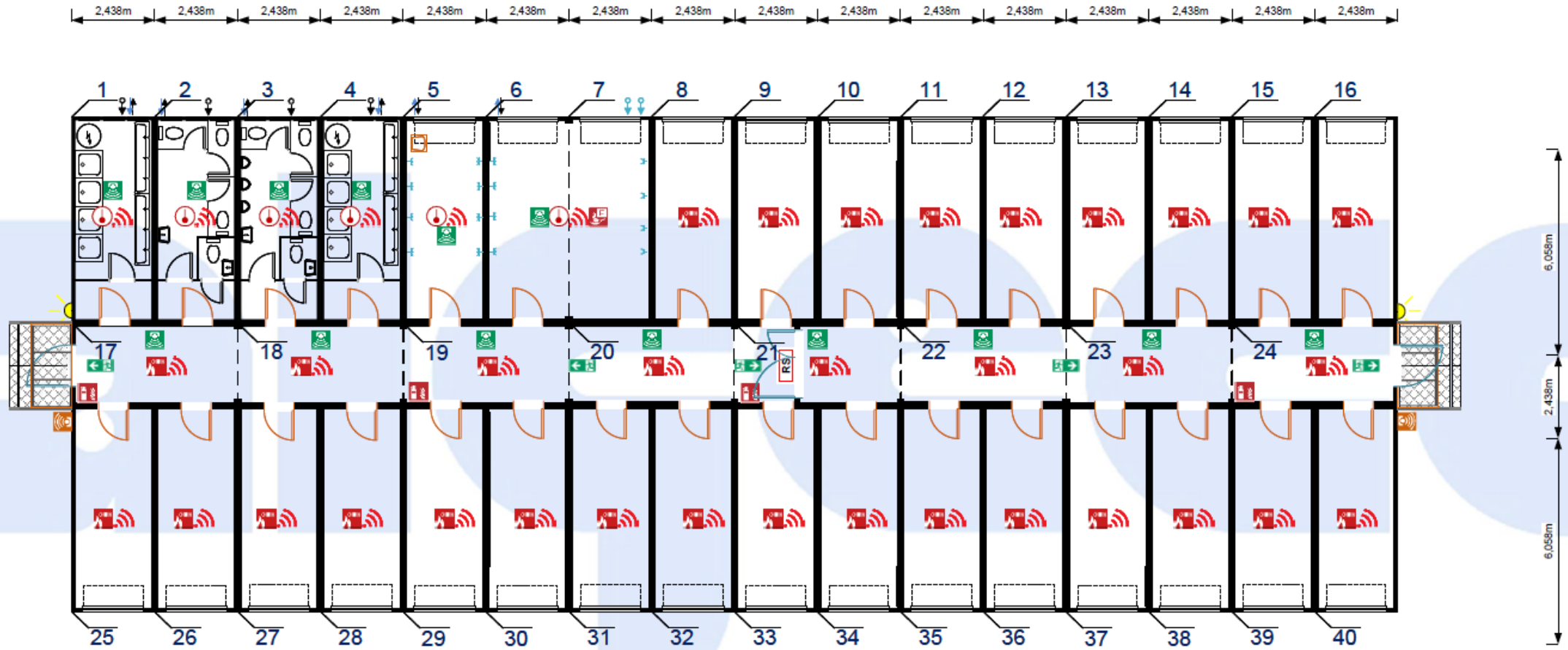
Gesamtkosten = 575.000 € brutto (24 Monate)







Skizze einer Containeranlage zur Unterbringung von 46 Personen (Gemeinschaftsanlage)



Skizze einer Containeranlage zur Unterbringung von 8 Personen (Familienanlage)

