

# Anne-Frank-Gymnasium Rheinbischofsheim

## • Kosten für Gemeinschafts- und Familienanlage:

- Unterbringung von 54 Personen
- Miete für 24 Monate inkl. Auf- und Abbau = 475.000 € brutto
- 40 Container Außenmaße gesamt L=39,50m, B= 14,50m, H=2,90m (Gemeinschaftsanlage)
- 10 Container Außenmaße gesamt L=10,00m, B= 14,50m, H=2,90m (Familienanlage)
- eingeschossig
- 23 Wohnraumcontainer mit 2er Belegung + 4 Wohnraumcontainer für Familien
- 15 Container Gemeinschaftsräume und Flure + 6 Container Gemeinschaftsräume und Flure
- Hausanschluss (Strom, Wasser, Abwasser)  
= 15.000 € brutto
- Fundamente  
= 75.000 € brutto
- Allgemeine Planungskosten  
= 10.000 € brutto

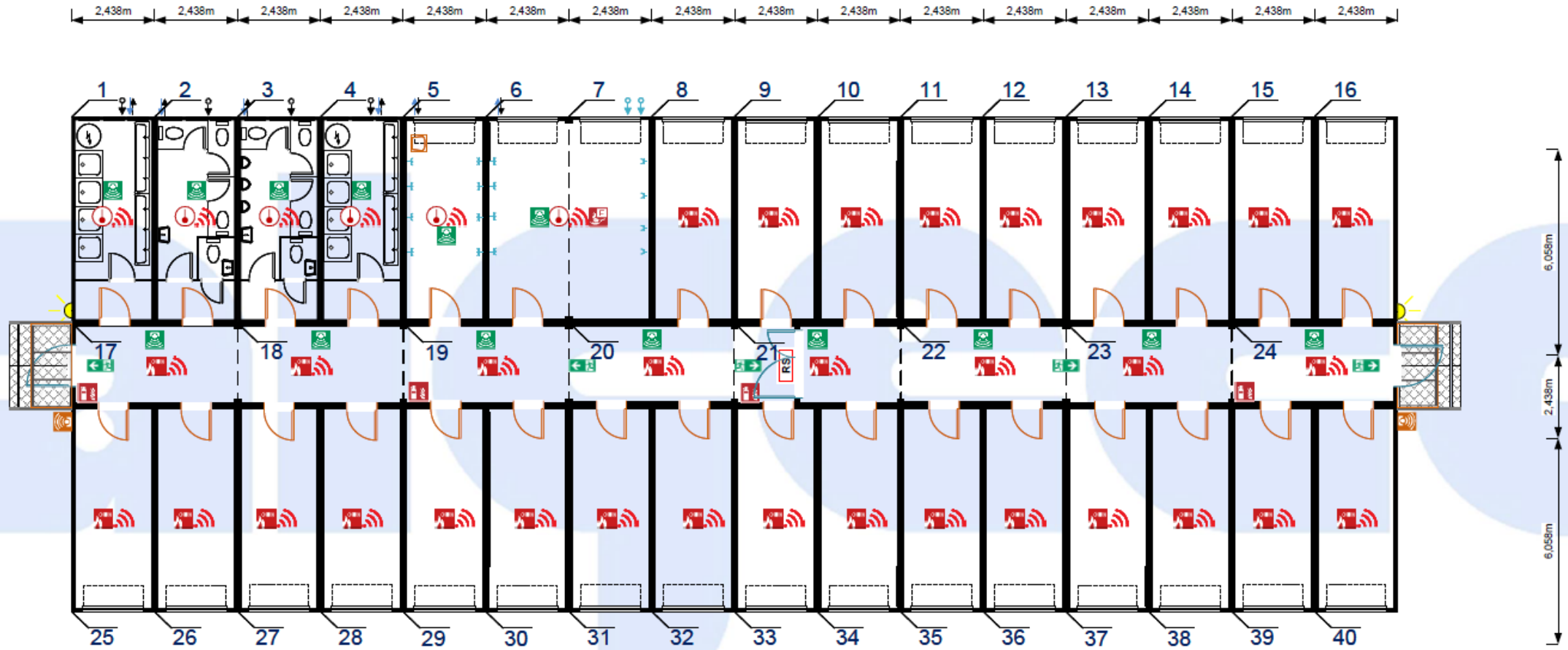
**Gesamtkosten = 575.000 € brutto (24 Monate)**







# Skizze einer Containeranlage zur Unterbringung von 46 Personen (Gemeinschaftsanlage)



# Skizze einer Containeranlage zur Unterbringung von 8 Personen (Familienanlage)

