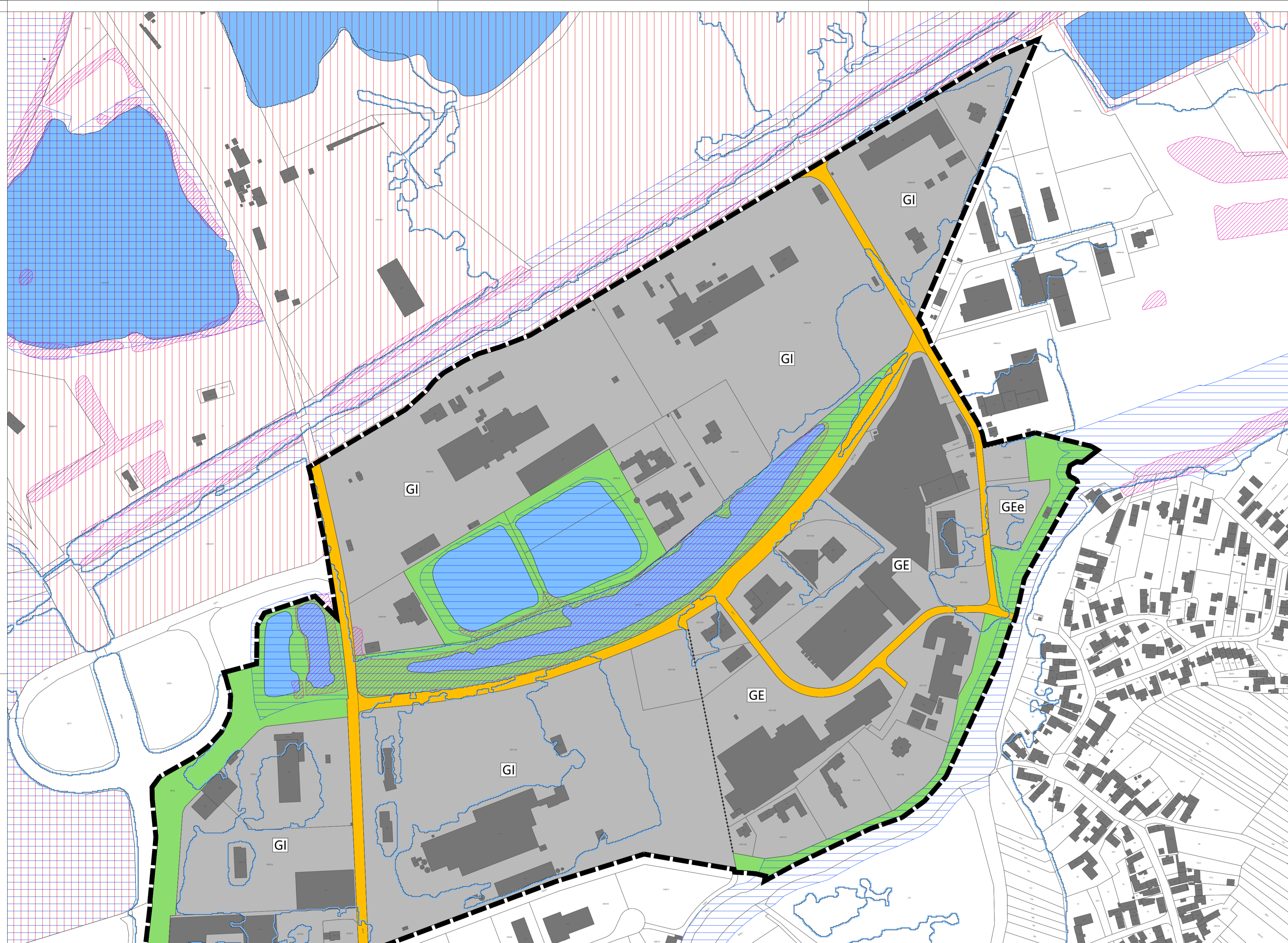


Baugesetzbuch (BauGB) in der Fassung vom 03.11.2017 (BGBl. I S. 3634), zuletzt geändert durch Gesetz vom 20.12.2023 (BGBl. I S. 394)
Baunutzungsverordnung (BauNVO) in der Fassung vom 21.11.2017 (BGBl. I S. 3786), zuletzt geändert durch Gesetz vom 03.07.2023 (BGBl. I S. 176)
Planzeichenverordnung (PlanZV) in der Fassung vom 18.12.1990 (BGBl. 1991 I S. 58), zuletzt geändert durch Gesetz vom 14.06.2021 (BGBl. I S. 1082)
Gemeindeordnung (GemO) in der Fassung vom 24.07.2000 (GBl. 2000, 581 ber. S. 698), zuletzt geändert durch Gesetz vom 27.06.2023 (GBl. S. 229, 231)



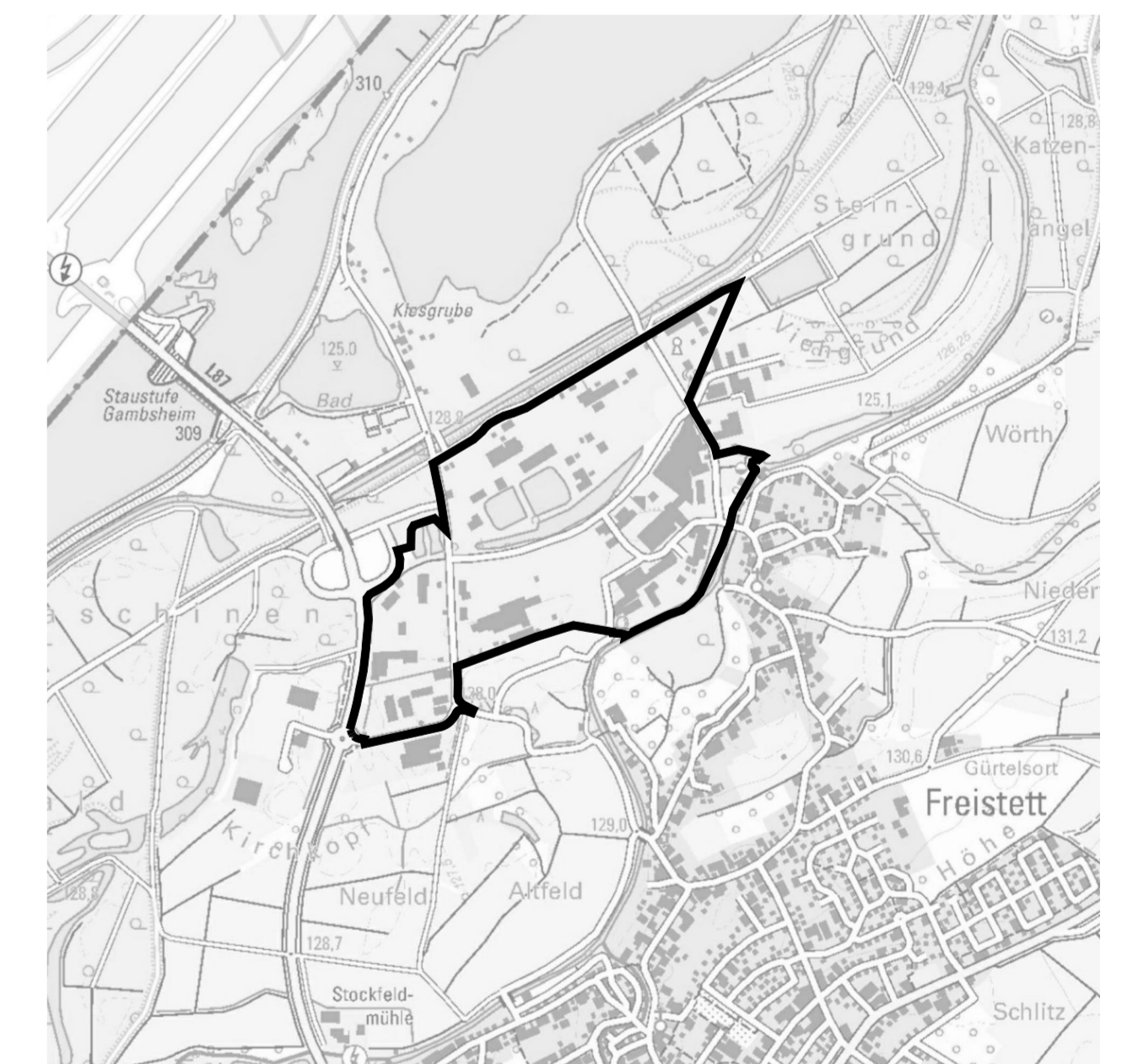
Planzeichen

- Art der baulichen Nutzung (§ 9 Abs. 1 Nr. 1 BauGB, §§ 1 - 12 BauNVO)
- GE Gewerbegebiete (§ 8 BauNVO)
 - GEe Eingeschränktes Gewerbegebiete (§ 8 BauNVO)
 - GI Industriegebiete (§ 9 BauNVO)
- Verkehrsflächen (§ 9 Abs. 1 Nr. 11 BauGB)
- Strassenverkehrsfläche
 - Verkehrsfläche besonderer Zweckbestimmung Parkplatz
- Grünflächen (§ 9 Abs. 1 Nr. 15 BauGB)
- Private Grünflächen
- Wasserflächen und Flächen für die Wasserwirtschaft (§ 9 Abs. 1 Nr. 16 BauGB)
- Wasserflächen

Sonstige Planzeichen

- Grenze des räumlichen Geltungsbereichs des Bebauungsplanes (§ 9 Abs. 7 BauGB)
- Abgrenzung unterschiedlicher Nutzungen
- FFH-Gebiet (nachrichtlich)
- Vogelschutzgebiet (nachrichtlich)
- Gesetzlich geschütztes Biotop (nachrichtlich)
- Überschwemmungsbereich HQ_{EXTREM} Risikogebiete außerhalb von Überschwemmungsgebieten (§ 78b Abs. 1 WHG)
- Einzelhandelsbetriebe mit Fremdkörperfestsetzung (zukünftige Entwicklung ohne Ausweitung der Verkaufsfläche)
- Einzelhandelsbetriebe mit Fremdkörperfestsetzung (zukünftige Entwicklung mit begrenzter Ausweitung der Verkaufsfläche)

Stadt Rheinau



Einfacher Bebauungsplan "Salmenkopf-Glockenloch" in Freistett

Zeichnerischer Teil

06.03.2024
1:2.500